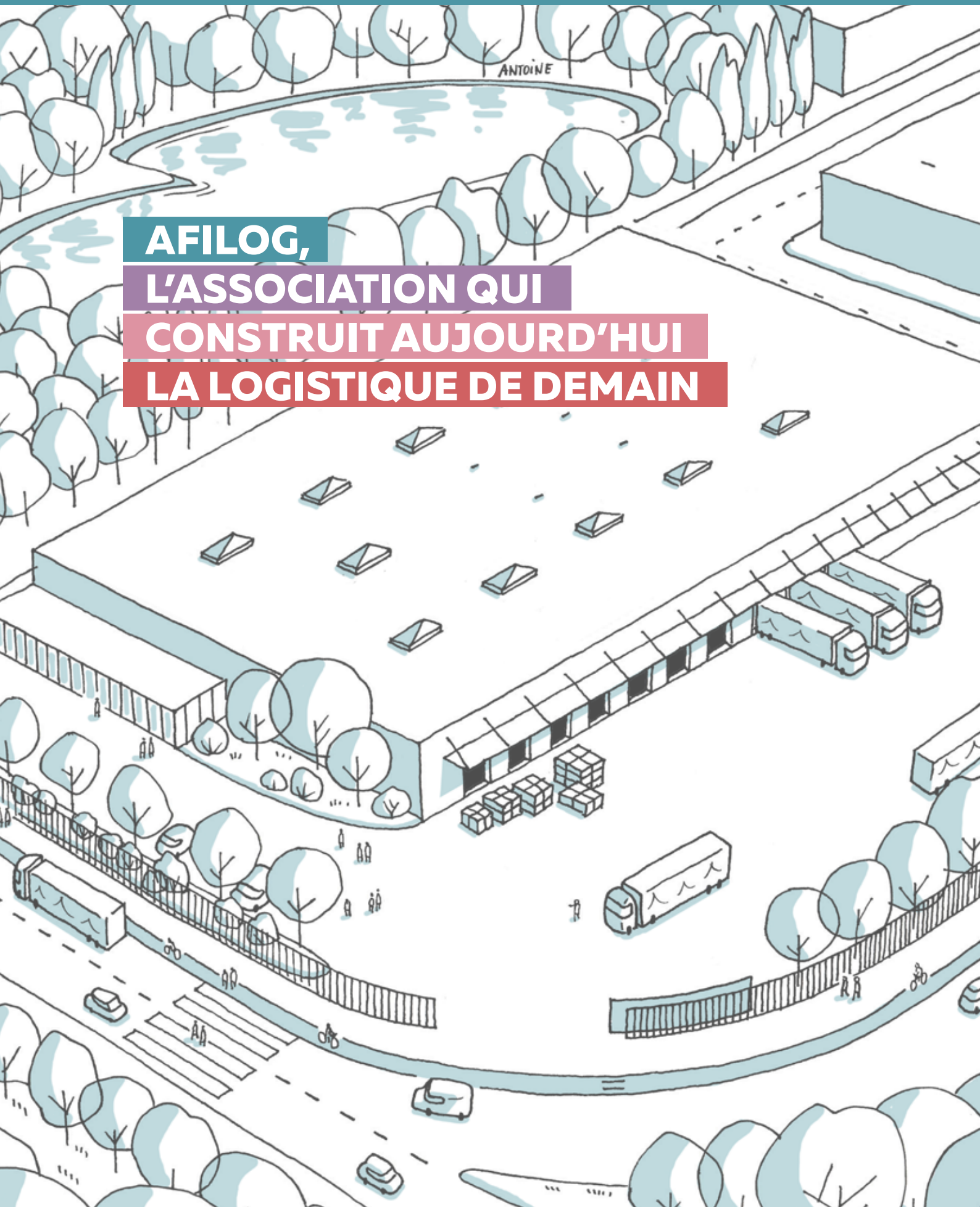


**AFILOG,
L'ASSOCIATION QUI
CONSTRUIT AUJOURD'HUI
LA LOGISTIQUE DE DEMAIN**





Afilog se fait le porte-parole de tous ceux qui œuvrent à déployer l'ambition logistique sur les territoires. Cette vocation s'appuie sur une conviction forte : l'union fait la force. Promouvoir, veiller, proposer, informer et anticiper, Afilog est un lieu unique de partage d'expériences et d'expertises de spécialistes de la logistique.

Claude Samson
Président d'Afilog

Aujourd'hui, l'association regroupe plus d'une centaine de membres représentant tous les métiers de la supply chain et de l'immobilier logistique : distributeurs, industriels, prestataires logistiques, messagers, investisseurs, promoteurs/développeurs, conseils, aménageurs, banques, assurances.

PARLER D'UNE SEULE VOIX

Avec la vocation de rassembler les acteurs de l'immobilier logistique et de la Supply Chain, Afilog s'est donné une mission d'intérêt collectif portée à travers des valeurs communes :

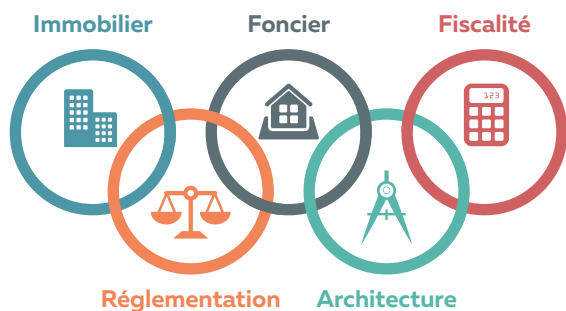
Créer du lien, afin de prolonger la raison d'être de la logistique : garantir la mise en contact entre un produit et son consommateur. Afilog créé pour ses membres, acteurs de la supply chain, décideurs économiques et politiques, l'occasion de partager et d'inventer ensemble les solutions logistiques de demain. L'enjeu est simple : faciliter la prise de décision et favoriser la cohérence des actions.

S'engager au quotidien pour sensibiliser les élus à l'importance d'une concertation permanente et donner de la perspective aux mutations sociétales. L'association veut aider les acteurs de la supply chain à répondre à la mission d'utilité publique que la société attend d'eux, et faire reconnaître le potentiel de la dynamique logistique, deuxième recruteur de France et le cinquième pôle économique.

Promouvoir la logistique durable et responsable en informant les acteurs de la supply chain des évolutions réglementaires et normatives, mais également en encourageant les initiatives innovantes en faveur de solutions constructives respectueuses des riverains et de l'environnement. En collaboration avec les parties prenantes et les décideurs, Afilog contribue à construire la logistique de demain.

PERMETTRE ET ANTICIPER L'ÉVOLUTION DE LA LOGISTIQUE À TOUS LES NIVEAUX

Afilog intervient sur divers champs d'action mais son fil rouge reste avant tout la spatialisation de la fonction logistique. L'association fonde l'essentiel de ses interventions autour de 5 grandes thématiques :



À travers ces différentes approches, Afilog souhaite garantir une transparence de l'information aux différents acteurs de la logistique et sensibiliser tous les publics sur l'importance de ce secteur pour l'économie. Elle accompagne notamment l'évolution du cadre réglementaire afin que celui-ci se conforme au mieux aux évolutions des métiers, et travaille aux nouveaux modes de construction des bâtiments et process de demain.

LES CHANTIERS D'AFILOG

Selon l'actualité de ses adhérents, Afilog met en place des cadres de travail souples permettant de répondre ponctuellement aux préoccupations de ses membres. Tout au long de l'année, elle mène un travail de fond, sous forme de commissions thématiques. Voici les principaux chantiers en cours de l'année 2018.

COMMISSION PRÉVENTION DES RISQUES

Objectif : alléger le cadre réglementaire, afin de préserver la compétitivité de l'industrie immobilière logistique dans un contexte de concurrence européenne pour nombreuses implantations.

COMMISSION FISCALITÉ

Objectif : ajuster certaines mesures fiscales ou leur application sur le terrain en proposant notamment des évolutions à la Loi de finances et l'évolution de la doctrine de la DGFIP concernant l'application sur le terrain.

COMMISSION DISTRIBUTION URBAINE

Objectif : faire revenir la logistique en ville : disponibilité foncière, solutions d'aménagement, modèles économiques, évolutions réglementaires... Depuis 2018, le sujet de la logistique des zones d'activité est aussi abordé.

COMMISSION EUROPE ET INTERNATIONAL

Objectif : regrouper des éléments sur les contextes réglementaires sur les entrepôts dans différents pays, afin de soutenir l'implantation à l'international des membres ou de conforter leur présence. Organiser des échanges avec les homologues professionnels en Europe.

COMMISSION DONNÉES ET OBSERVATION

Objectif : définir des méthodes d'observation de différents aspects de l'immobilier logistique (emploi, foncier...)

COMMISSION PROSPECTIVE

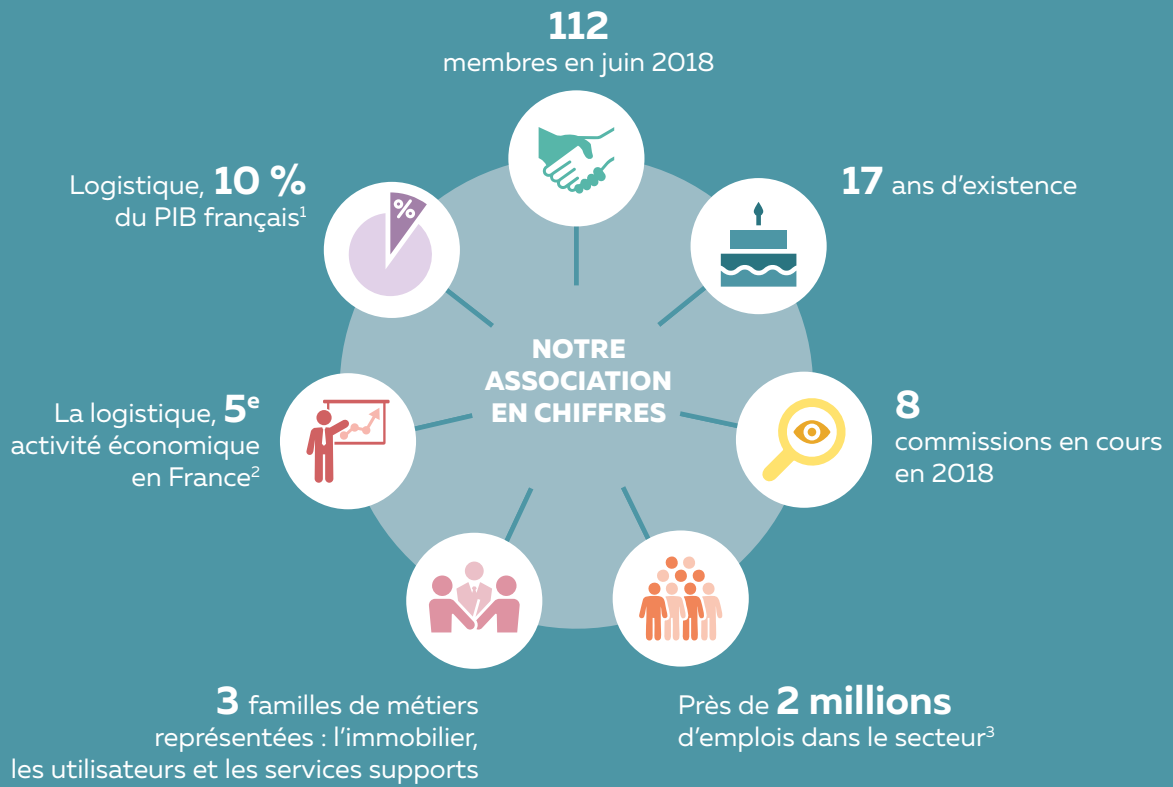
Objectif : se doter d'une vision du secteur, afin de dresser les contours de l'entrepôt de demain et ainsi anticiper les choix d'investissements, les formats immobiliers et les localisations.

COMMISSION DÉVELOPPEMENT DURABLE

Objectif : apporter aux membres une veille technique et juridique sur les enjeux et solutions d'une logistique prenant déjà sa part d'effort environnemental et sociétal.

COMMISSION INNOVATION

Objectif : créer des liens et des modes de travail collaboratifs avec les startups du secteur et trouver des solutions techniques renouvelées en matière de gestion de plateformes logistiques.



¹ Stratégie France Logistique 2025, 2017

² Stratégie France Logistique 2025, 2017

³ Observatoire Afilog des Emplois de la supply chain 2018



Afilog

5 rue de Castiglione – 75001 Paris

+33 (0) 1 53 45 27 21

contact@afilog.org

http://www.afilog.org